

LA LOGISTIQUE ?

MOI JE SAIS CE QUE C'EST !



Les métiers de la logistique sont nombreux, variés.

On ne s'y ennue jamais !

La logistique est incontournable dans ma vie quotidienne : les commandes internet, l'approvisionnement des rayons dans les magasins, la distribution des milliers de repas par les Restos du Cœur...

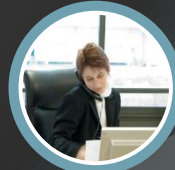
Les métiers de la logistique me permettent d'imaginer mon avenir professionnel dans des domaines diversifiés, novateurs et citoyens comme le e-commerce, l'armée, l'humanitaire, l'industrie pharmaceutique ou cosmétique...

Je peux me former à un métier de la logistique depuis le CAP et jusqu'à un diplôme d'ingénieur !

Magasinier cariste : « Je ne voulais pas rester assis derrière un bureau. Alors j'ai choisi un métier qui bouge ! »

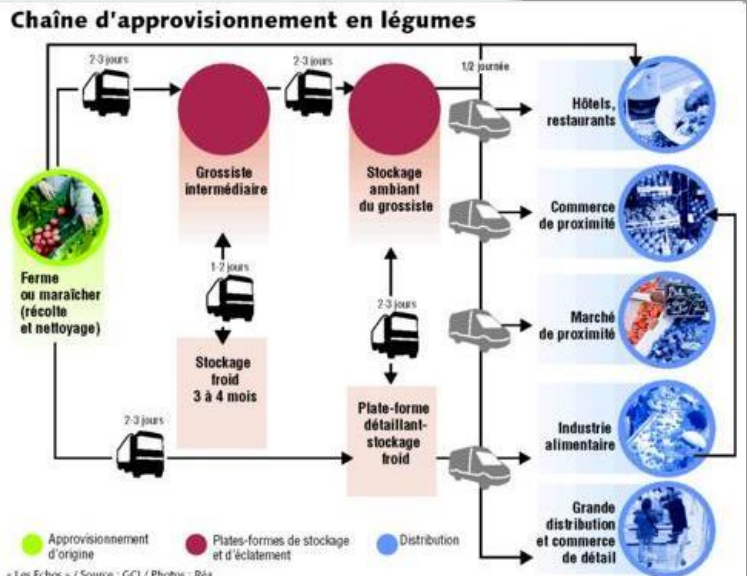
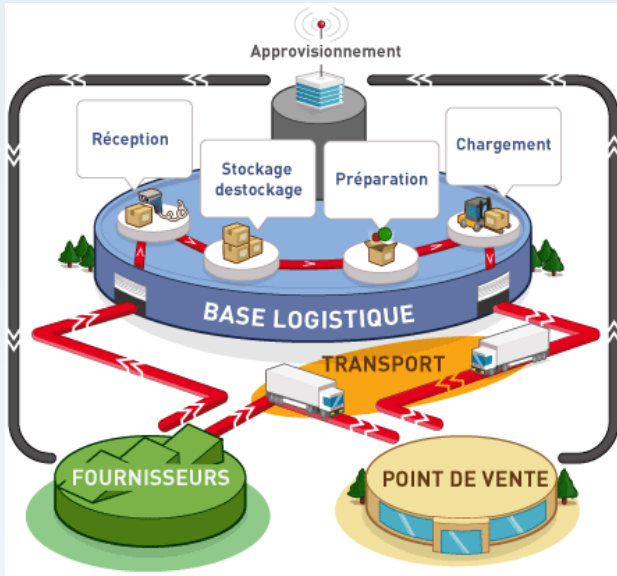


« Comme **gestionnaire de stocks**, je planifie, j'organise, je supervise. Ma vie est chaque jour différente ».



« Comme **responsable logistique**, là où je travaille, chaque décision est importante. C'est une vie trépidante comme j'en avais envie ».

EXEMPLES DE CHÂÎNES LOGISTIQUES



ENTREPRISES FRANC-COMTOISES OÙ LES MÉTIERS DE LA LOGISTIQUE SONT PRÉSENTS



Le site logistique d'Easydis, situé à Besançon, s'étend sur 19 hectares et emploie 370 personnes. Il comprend 62 000 m² de surfaces couvertes où sont travaillés produits frais, surgelés, épicerie et liquides, appelés à être distribués dans 600 magasins de l'enseigne Casino ou de ses partenaires.

Le Nouvel Hôpital Nord Franche-Comté qui a ouvert ses portes à Trévenans début 2017 dispose d'un pôle logistique de 14 000 m² qui regroupe la pharmacie, la blanchisserie, la restauration, les magasins et les transports externes.



Le fabricant de jouets Smoby dispose d'une plateforme logistique de 30 000 m², à Moirans en Montagne, dans le Jura, qui emploie 50 personnes. Ce centre de distribution traite chaque jour un millier de commandes distribuées en France et en Europe.

LES FILIERES DE FORMATION EN FRANCHE-COMTE

